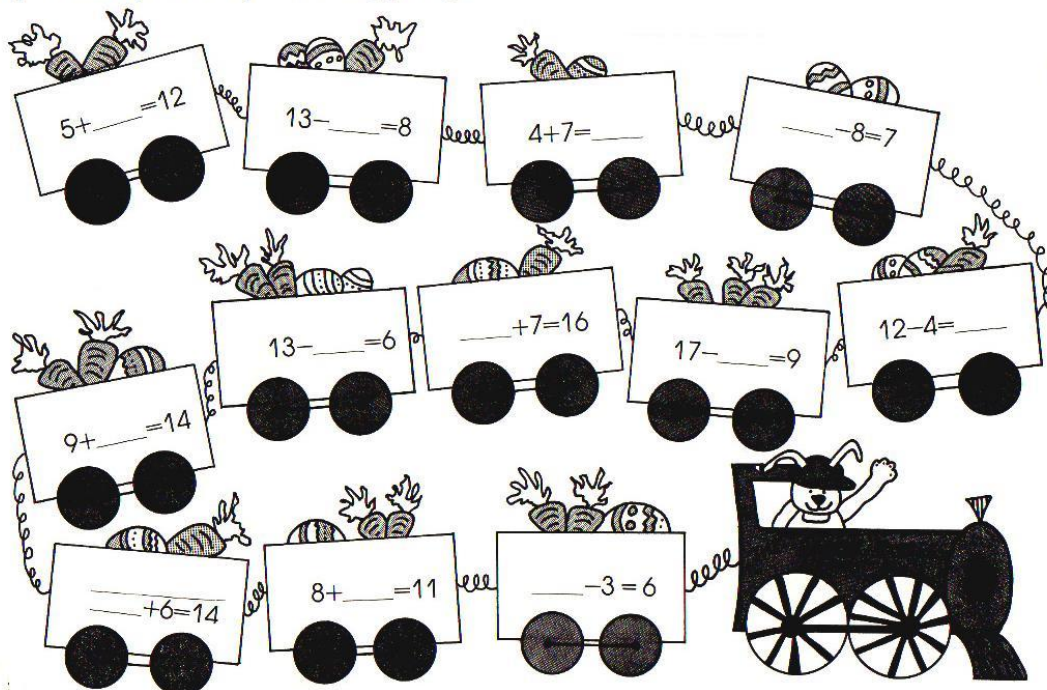


Zadania matematyczne – poziom 2

Zadanie 1.

Wielkanocny pociąg.

Wpisz brakujące liczby. Pokoloruj pociąg.



Zadanie 2.

Oblicz:

a) $13 + (18 + 13) =$

b) $16 - (11 + 3) =$

c) $20 + (18 + 10) =$

d) $17 + (13 - 7) =$

e) $25 - (10 - 6) =$

f.) $8 + (21 - 9) =$

g.) $7 + (31 + 2) =$

h.) $(18 + 23) - (10 - 1) =$

i.) $(28 + 26) + (19 + 20) =$

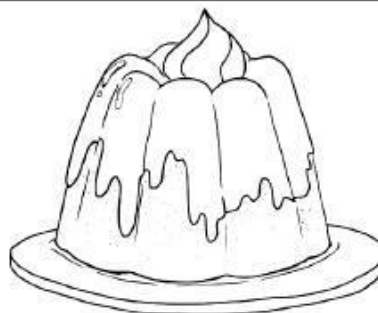
j.) $(32 + 22) - 24 =$

Zadanie 3.

1. Przeczytaj uważnie tekst.

Joasia bardzo lubi Wielkanoc, bo wtedy cała rodzina przyjeżdża na uroczyste śniadanie. Kilka dni przed świętami mamusia poprosiła ją, aby zadzwoniła do babci i poprosiła o przepis na babkę piaskową. Babcia powoli podyktowała Joasi przepis: „Wyjmij dwa jaja z lodówki. Następnie rozdziel żółtka od białek. Żółtka utrzyj z połową szklanki cukru, a potem dodaj małe opakowanie cukru waniliowego, pół łyżeczki proszku do pieczenia i szklankę przesianej mąki ziemniaczanej. Dokładnie wymieszaj. Roztop pół kostki margaryny, schłodź, a następnie wlej do masy. Pozostałe białka ubij na sztywną pianę i również połącz z masą. Tak przygotowane ciasto wlej do wysmarowanej tłuszczem formy i piecz przez około trzydzieści minut, aż będzie miało złoty kolor.”

2. Na podstawie przepisu uzupełnij listę składników.



SKŁADNIKI:

pół cukru

szklanka

.....

pół proszku do pieczenia

małe opakowanie

..... jajka

3. Wypisz z tekstu trzy liczebniki.

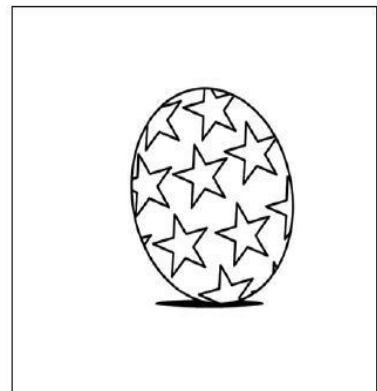
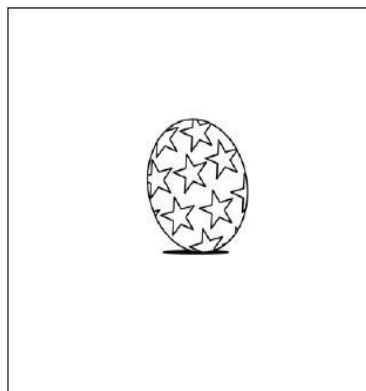
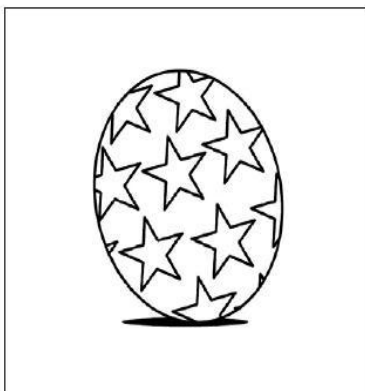
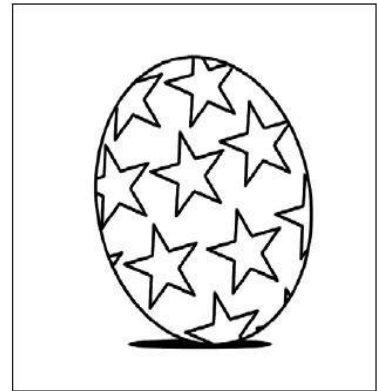
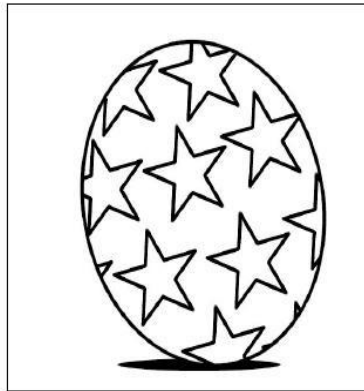
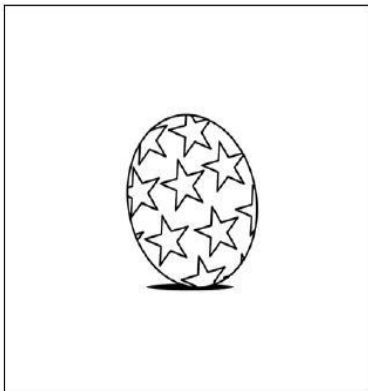
Zadanie 4.

a.) Wytnij pisanki.

b.) Uporządkuj od najmniejszego do największego.

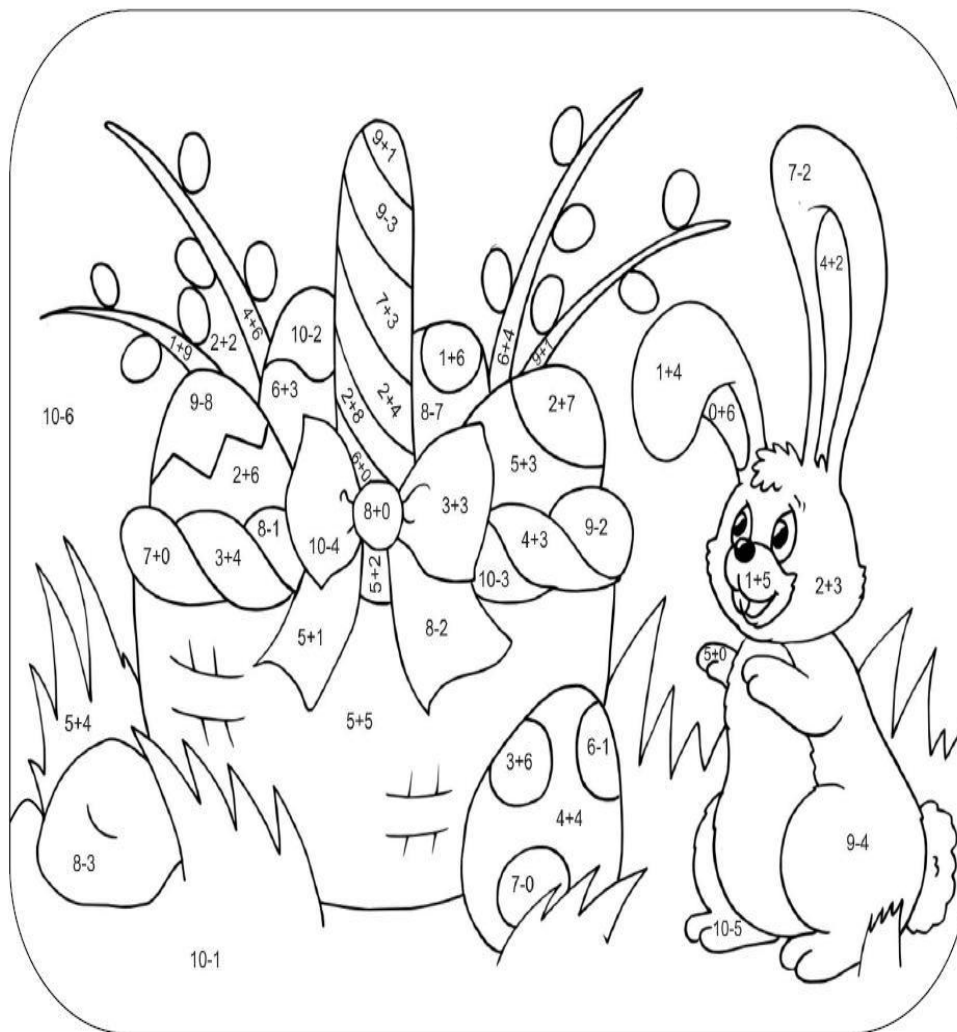
c.) Uporządkuj od największego do najmniejszego.

d.) Wklej do zeszytu i pokoloruj.



Zadanie 5.

Oblicz i pokoloruj.

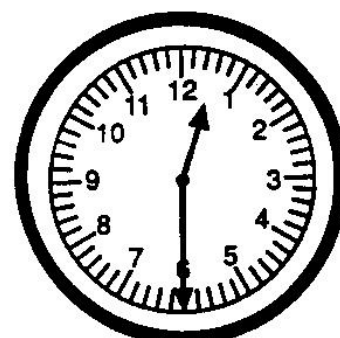
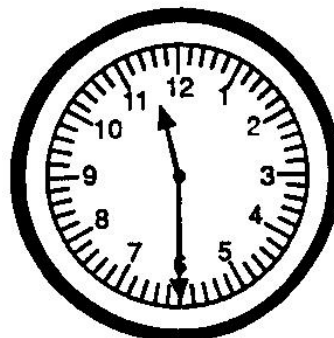
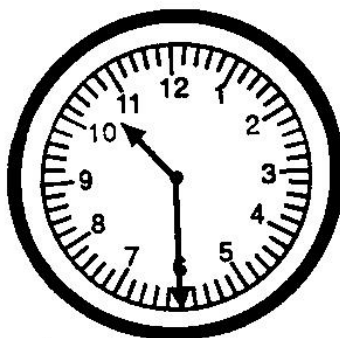
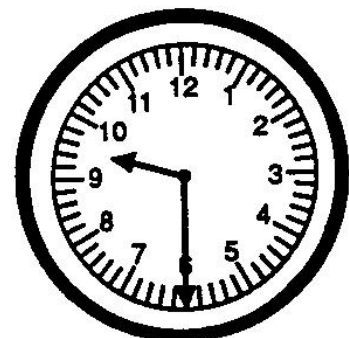
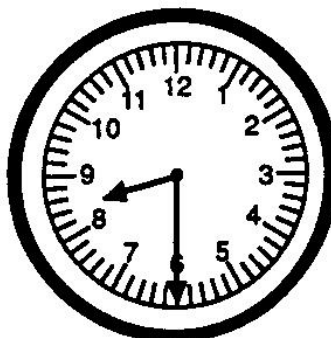
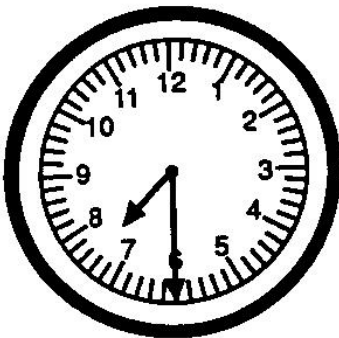
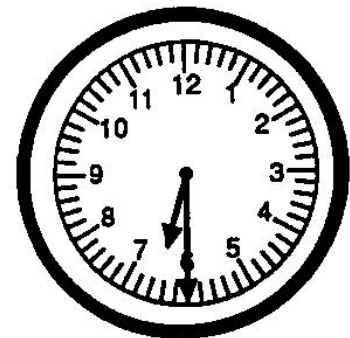
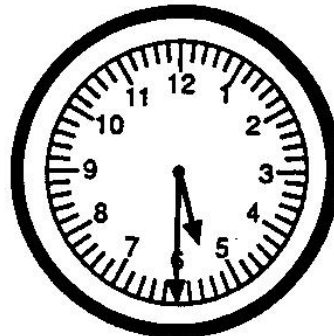
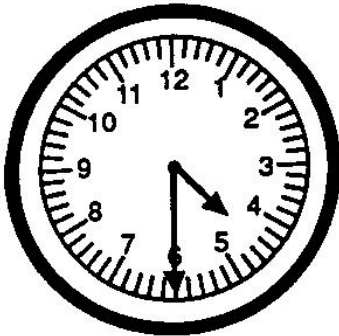
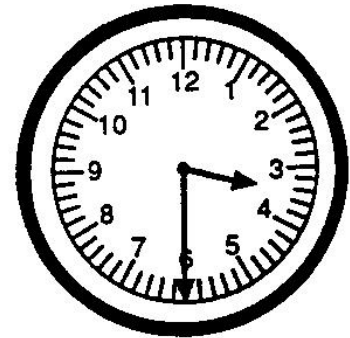
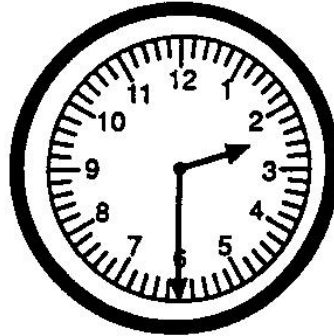
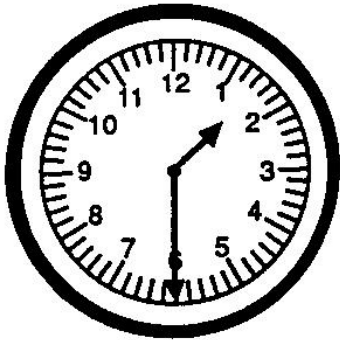


- 1** fioletowy
- 4** niebieski
- 5** szary
- 6** różowy
- 7** żółty
- 8** czerwony
- 9** zielony
- 10** brązowy

Policz ile widzisz pisanek na ilustracji. Wpisz cyfrę

Zadanie 6.

a.) Napisz która jest godzina.



b.) Narysuj zegary i zaznacz czas na zegarze:

7 :15, 20 :05, 10 :25, 17 :30, 21 :10, 4 :35,